

牛久浄苑



USHIKU JOEN

茨城県牛久市 宗教不問

高さ※世界一 120mの牛久大仏が見守る豊かな自然に包まれた

首都圏最大級の公園墓地

※ブロンズ製大仏として世界一
カーナビご利用の方は
[029-889-4100]と入力してください。
「牛久浄苑管理事務所」が案内されます。

3分 (約2km)

墓所ご案内会開催中 ◎営業時間/午前9時~午後5時
◎毎日開催 ◎雨天実施

都心から約1時間 あみプレミアム・アウトレットで
お馴染み圏央道「阿見東IC」より

選べる多彩な墓所バリエーション[一般墓所0.64㎡~12.0㎡]

一般墓所/ゆとり墓所/芝墓所/生垣墓所/ガーデニング墓所/パートナー墓(年間管理料不要)

総額 87.8万円より

「お墓の将来がご不安の方」「承継者がいない方」
承継者がいなくても大丈夫!!“永代供養(護持)制度”限定受付中!
東本願寺が永代に亘り墓地の護持を保証する
「期限なしの護持制度」です。
詳しくはホームページで
ご確認ください。



Soul meets Soul

響き合う場所。そして帰る場所。大仏さまの眼差しに抱かれて。



NEW /
新 区 画
[ゆとり墓所]
2025.01.01
DEBUT

2025年より大仏さまを望む絶景の新区画【0.64㎡・1.20㎡・1.96㎡】販売開始

霊園の中で最も美しい眺望を誇る新区画が誕生しました。大仏さまの足元まで望むことができるこの区画は、0.64㎡・1.20㎡・1.96㎡の3タイプの広さと、豊富なデザインバリエーションをご用意しています。彩り豊かな石種からお選びいただき、単色でシンプルなお墓や石の組み合わせで個性的なお墓にすることも可能です。加えて、1.20㎡と1.96㎡は近年注目されているガラス墓もお選びいただけます。



YUTORI

[ゆとり墓所とは]
隣り合うお墓との間に空間を設けました。この空間がゆとりを演出します。また、お墓のお手入れがしやすい設計となっております。
詳しくはホームページでご確認ください。



納骨堂でも合同墓でもない 広大な自然の中の1区画 **パートナー墓 お二人様専用墓**

ご夫婦はもちろんですが、仲の良い友人等“お二人様向け”のお墓です。個別の御影石で作られた納骨室に骨壺で納骨し、花や線香も手向けられます。

※32年使用、パートナー墓の場合、お二人目の納骨日からの使用期限です。ご使用後は合祀墓に埋葬され、東本願寺によって護持されます。※年間管理料不要 ※彫刻代別途

個人墓 使用料40万円より ◎個人墓の場合 ◎彫刻代別途 44,000円

▲パートナー墓イメージイラスト

PRESENT 01

ホームページより牛久浄苑の見学予約をされ一般墓をご成約された方に“銀座ベル・フルール”のプリザーブドフラワープレゼント!!

詳しくはホームページでご確認ください。

有効期限 2025年2月28日

PRESENT 02

牛久浄苑の墓所をご見学いただき、アンケートにお答えいただいた方に牛久大仏拝観券プレゼント!

「牛久浄苑管理事務所・受付」までご覧になった新聞名をお伝えいただき墓所見学の申込をお願い致します。

※アンケートへのご記入を行って頂いた方に限ります。
※1家族4枚までとさせていただきます。
※墓所のご見学は、約1時間ほどかかります。※過去にご利用いただいた方は、ご利用いただけません。

有効期限 2025年2月28日

20年 業界最長クラス お墓の20年保証 * 墓じまい引越しキャンペーン 最大10万円負担 * WEB 限定特典 * * * * 詳しくはHPをご覧ください。 *

お問い合わせ 資料請求先 > **FREE DIAL 0120-80-3333** 創業明治38年 霊園・墓石の **須藤石材**

資料請求・見学予約はホームページからでもお申し込みできます。 <https://bosan.net>

資料請求はこちら >

見学予約はこちら >

公式牛久浄苑で検索 詳細はホームページをご覧ください。



光を呼吸する、温かさを纏った「ガラスのお墓」。

無垢に還る。人も、素材も。 [ガラスのお墓(エテルノルーチェ)]

東証スタンダード企業・株式会社オハラの高精密光学用ガラスを使用し、須藤石材株式会社が開発したお墓です。圧倒的な存在感を誇る厚さ10センチの無垢ガラスは、透明度が高く、夏の炎天下でも熱がこもりません。また、御影石と同等の強度を持ち、メンテナンス性にも優れた素材です。ガラス裏面の小波模様は太陽の光で水面のように輝き、光の入る角度とガラスのプリズム効果によって鮮やかな虹が現れます。



GLASS X STONE



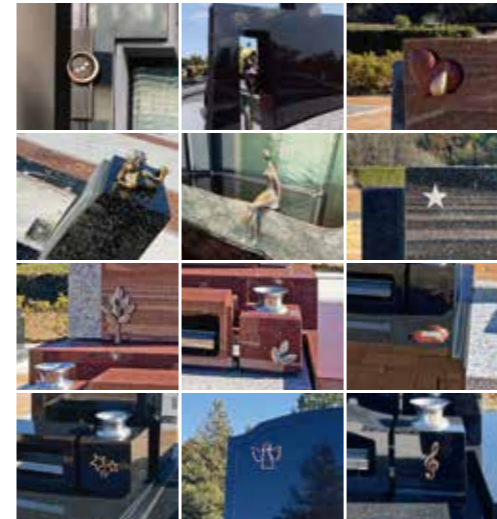
詳しくはホームページでご確認ください。



BRONZE OPTION

個性をプラス。約250種類のブロンズアイテム。

ブロンズを組み合わせたお墓は、古くからヨーロッパで親しまれております。花・動物・文字など種類も豊富にあり、ガラスのお墓をより一層引き立たせています。今なら新区画 [5区9番] の見本墓で実物を確認できます。※ドイツ製



PET

ペット専用合祀墓

牛久浄苑にお墓をお持ちの方限定で「愛する」ペットたちをご埋葬できます。

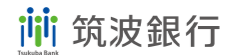


TSUKUBA BANK

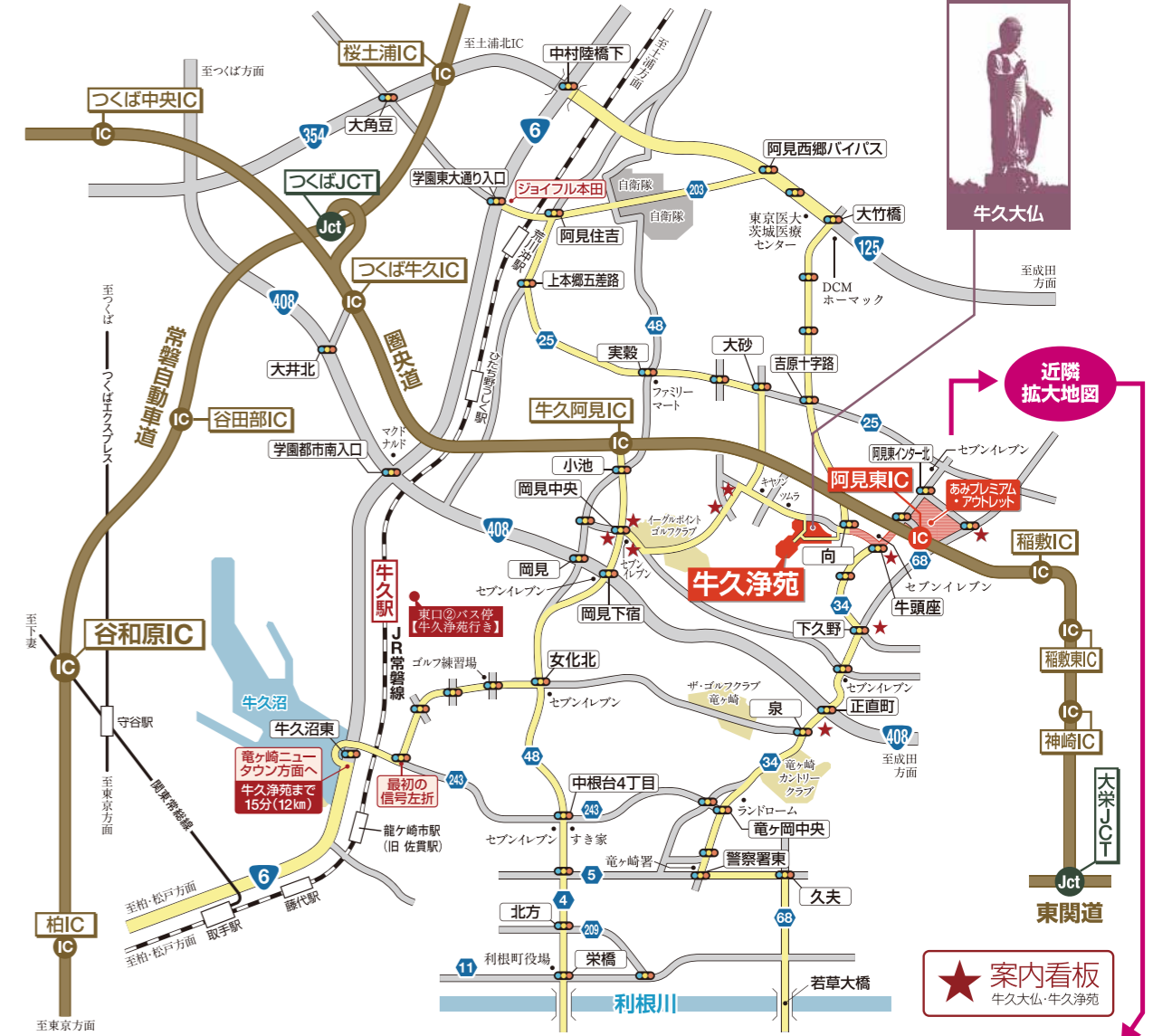
SDGs推進プロジェクト「あゆみ」

墓石ローン好評受付中

2025年3月31日まで



ACCESS MAP



CEMETERY

さらに10cmをプラス
ゆとり墓所
2区8番
1.96㎡



11種類のデザインと石の組み合わせで作る多彩なお墓。

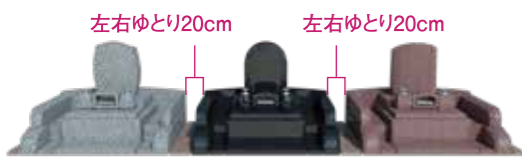
車椅子やベビーカーでも安心してお参りしやすい区画です。隣り合うお墓との間は30cmの空間を設けており、お手入れもしやすくなっております。石種の選択も、1種類または2種類の組み合わせで選びいただけます。



ゆとり墓所

左右にゆとりを。

[ゆとり墓所とは] 隣り合うお墓との間に空間を設けました。この空間がゆとりを演出します。また、お墓のお手入れがしやすい設計となっております。



三方ゆとり墓所
3区6番
1.80㎡

左右と背面にもゆとりを。

[三方ゆとり墓所とは] お墓の左右に加え、背中合わせのお墓の間にも20cmの空間を設けました。



3月31日(月)までの特別キャンペーン実施中!



詳しくはホームページでご確認ください。



FACILITY

首都圏最大級の敷地面積を生かした充実施設

「十方堂」は法要や休息にご利用いただける施設。宗教を問わずご法要が行なえる礼拝堂、大仏様の全景が望めるロビーや法会会場がございます。花や線香などの用意がございますので、どうぞお体ひとつでお越しください。



東京都内・成田方面からも便利なアクセス
圏央道茨城県区間全線開通!

あみプレミアム・アウトレットでお馴染み
圏央道〈阿見東IC〉より車で **3分**

☎ 029-889-4100
カーナビ 「牛久浄苑管理事務所」が案内されます。



阿見東ICまでの所要時間

- 常磐自動車道 < 三郷IC > より 34分
- 常磐自動車道 < 谷和原IC > より 22分
- 圏央道 < つくば中央IC > より 16分
- 常磐自動車道 < 水戸IC > より 41分
- 北関東自動車道 < 水戸南IC > より 45分
- 東関東自動車道 < 成田IC > より 27分

お車での近隣からの所要時間

- つくばセンターより 車で30分(約17km)
- 亀城公園より 車で30分(約14km)
- JR常磐線「牛久駅」東口より 車で20分(約11km)
- 利根町「栄橋」付近より県道4号線を利用し 車で30分(約20km)

電車ご利用の場合

JR常磐線「牛久駅」東口より「牛久浄苑行き」バス運行中

- 関東鉄道路線バス(電ヶ崎営業所:0297-62-6111)
 - 無料見学バス※土・祝のみ(須藤石材)
- JR常磐線「牛久駅」東口バスののりば ● 番り
JR常磐線「牛久駅」東口バスターミナルより「牛久浄苑行き」または「あみプレミアム・アウトレット行き」無料見学バス運行中
路線バス乗車で30分

無料見学バス時刻表	
牛久駅発	牛久浄苑発
10:30	10:50
11:30	11:50
12:30	12:50
13:30	13:50
14:30	14:50
15:30	

[牛久浄苑概要] ●所在地/茨城県牛久市久野町1923及び、同敷地郡阿見町福田字石塚1-7 ●開発面積/370.590㎡ ●墓地墳墓面積/67.532㎡ ●総区画数/16,897区画 ●今回販売区画数/100区画 ●永代使用料(墓地代・非課税)/一般墓域0.64㎡・270,000円より12.0㎡・5871,000円まで各種面積あり ●年間管理料/0.64㎡・3,300円より12.0㎡・39,600円まで各種面積あり ●当浄苑は宗教・宗派は問いません。 ●交通/JR常磐線「牛久」駅から車で20分・圏央道「阿見東IC」から車で3分・圏央道「牛久阿見IC」から車で6分 ●墓地経営許可/指令第13号(牛久市)指令第3号(阿見町) ●管理・事業主体/浄土真宗 東本願寺派 本山 東本願寺